

EDIFICIO  
**SANTOS** DUMONT 190



un espacio propio para ti

EDIFICIO

**SANTOS** DUMONT 190



la vida que siempre quisiste

EDIFICIO

# SANTOS DUMONT 190

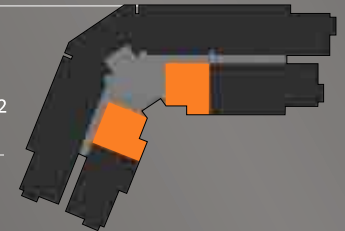
1 DORMITORIO + 1 BAÑO \_ 34,30 m<sup>2</sup>



- Dormitorio principal en suite con walk in closet
- Piso de madera fotolaminado en living y comedor
- Vanitorio con cubierta de mármol
- Cocina americana con cubierta de granito, amoblada y equipada con: cocina, horno, encimera y campana eléctricos
- Central de agua caliente
- Calefacción eléctrica
- Terraza
- Nicho lavadora

DEPTO 201 - 1501

superficie útil: 32,46 m<sup>2</sup>  
terrazza: 1,84 m<sup>2</sup>  
superficie total: 34,30 m<sup>2</sup>



DEPTO 101

superficie útil: 32,46 m<sup>2</sup>  
terrazza: 2,42 m<sup>2</sup>  
superficie total: 34,88 m<sup>2</sup>

EDIFICIO

# SANTOS DUMONT 190

1 DORMITORIO + 1 BAÑO \_ 38 m<sup>2</sup>

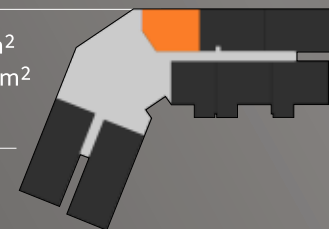


- Dormitorio principal en suite con walk in closet
- Piso de madera fotolaminado en living y comedor
- Vanitorios con cubierta de mármol
- Cocina americana con cubierta de granito, amoblada y equipada con: cocina, horno, encimera y campana eléctricos
- Central de agua caliente
- Calefacción eléctrica

DEPTO 106

superficie útil: 38,02 m<sup>2</sup>  
superficie total: 38,02 m<sup>2</sup>

depto. 106 sin terraza



EDIFICIO

# SANTOS DUMONT 190

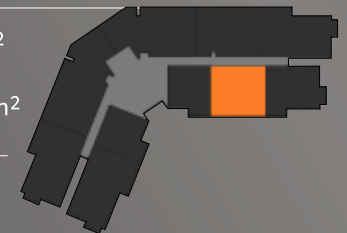
## 2 DORMITORIOS + 1 BAÑO \_ 43,69 m<sup>2</sup>



- 2 dormitorios, principal en suite con walk in closet
- Piso de madera fotolaminado en living y comedor
- Vanitorio con cubierta de mármol
- Cocina americana con cubierta de granito, amoblada y equipada con: cocina, horno, encimera y campana eléctricos
- Central de agua caliente
- Calefacción eléctrica
- Terraza
- Nicho lavadora

DEPTO 102 - 1502

superficie útil: 41,85 m<sup>2</sup>  
terrazza: 1,84 m<sup>2</sup>  
superficie total: 43,69 m<sup>2</sup>



EDIFICIO

# SANTOS DUMONT 190

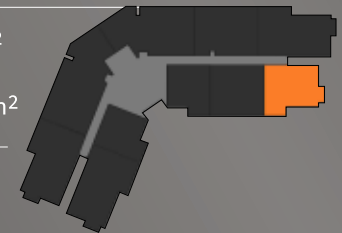
## 2 DORMITORIOS + 1 BAÑO \_ 45,23 m<sup>2</sup>



- 2 dormitorios, principal en suite con walk in closet
- Piso de madera fotolaminado en living y comedor
- Vanitorio con cubierta de mármol
- Cocina americana con cubierta de granito, amoblada y equipada con: cocina, horno, encimera y campana eléctricos
- Central de agua caliente
- Calefacción eléctrica
- Terraza
- Nicho lavadora

DEPTO 203 - 1503

superficie útil: 42,39 m<sup>2</sup>  
terrazza: 2,84 m<sup>2</sup>  
superficie total: 45,23 m<sup>2</sup>



DEPTO 103

superficie útil: 42,39 m<sup>2</sup>  
terrazza: 2,52 m<sup>2</sup>  
superficie total: 44,91 m<sup>2</sup>

EDIFICIO

# SANTOS DUMONT 190

## 2 DORMITORIOS EN SUITE + 2 BAÑOS \_ 49,41 m<sup>2</sup>



- 2 dormitorios en suite con walk in closet
- Piso de madera fotolaminado en living y comedor
- Vanitorio con cubierta de mármol
- Cocina americana con cubierta de granito, amoblada y equipada con: cocina, encimera, horno y campana eléctricos
- Central de agua caliente
- Calefacción eléctrica
- Terraza
- Nicho para lavadora

DEPTO 205 - 1505

superficie útil: 47,51 m<sup>2</sup>  
terrazza: 1,90 m<sup>2</sup>  
superficie total: 49,41 m<sup>2</sup>



DEPTO 105

superficie útil: 47,51 m<sup>2</sup>  
superficie total: 47,51 m<sup>2</sup>

EDIFICIO

# SANTOS DUMONT 190

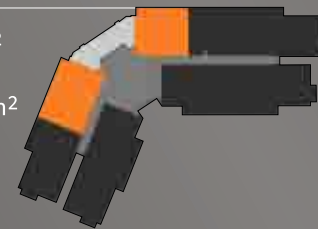
## 2 DORMITORIOS + 1 BAÑO \_ 51,52 m<sup>2</sup>



- 2 dormitorios, principal en suite con walk in closet
- Piso de madera fotolaminado en living y comedor
- Vanitorio con cubierta de mármol
- Cocina americana con cubierta de granito, amoblada y equipada con: cocina, horno, encimera y campana eléctricos
- Central de agua caliente
- Calefacción eléctrica
- Terraza

DEPTO 207

superficie útil: 49,97 m<sup>2</sup>  
terrazza: 1,55 m<sup>2</sup>  
superficie total: 51,52 m<sup>2</sup>



DEPTO 206

superficie útil: 41,69 m<sup>2</sup>  
terrazza: 1,57 m<sup>2</sup>  
superficie total: 43,26 m<sup>2</sup>

EDIFICIO

**SANTOS DUMONT 190**

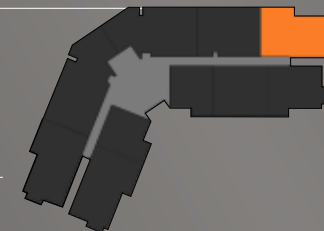
**2 DORMITORIOS + 2 BAÑOS \_ 59 m<sup>2</sup>**



- 2 dormitorios, principal en suite con walk in closet
- Piso de madera fotolaminado en living y comedor
- Vanitorio con cubierta de mármol
- Cocina con cubierta de granito, amoblada y equipada con: cocina, horno, encimera y campana eléctricos
- Central de agua caliente
- Calefacción eléctrica
- Terraza ( a excepción de departamento 104 )
- Loggia

DEPTO 204 - 1504

superficie útil: 54,52 m<sup>2</sup>  
terrazza: 2,86 m<sup>2</sup>  
loggia: 1,75 m<sup>2</sup>  
superficie total: 59 m<sup>2</sup>



DEPTO 104

superficie útil: 54,52 m<sup>2</sup>  
loggia: 1,75 m<sup>2</sup>  
superficie total: 56,27 m<sup>2</sup>

IMAGENES REFERENCIALES

EDIFICIO

# SANTOS DUMONT 190

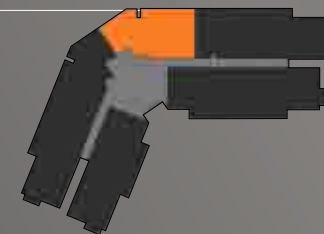
## 2 DORMITORIOS + 2 BAÑOS \_ 66 m<sup>2</sup>



- 2 dormitorios, principal en suite con walk in closet
- Piso de madera fotolaminado en living y comedor
- Vanitorio con cubierta de mármol
- Cocina con cubierta de granito, amoblada y equipada con: cocina, horno, encimera y campana eléctricos
- Central de agua caliente
- Calefacción eléctrica
- Terraza
- Loggia

DEPTO 306 - 1506

superficie útil: 57,71 m<sup>2</sup>  
terrazza: 5,35 m<sup>2</sup>  
loggia: 2,58 m<sup>2</sup>  
superficie total: 66 m<sup>2</sup>



EDIFICIO

# SANTOS DUMONT 190

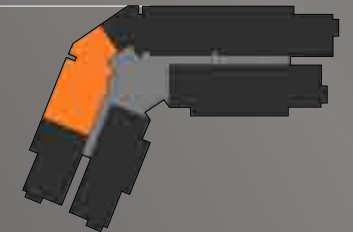
## 3 DORMITORIOS + 2 BAÑOS \_ 74 m<sup>2</sup>



- 3 dormitorios, principal en suite con walk in closet
- Piso de madera fotolaminado en living y comedor
- Escritorio
- Vanitorio con cubierta de mármol
- Cocina con cubierta de granito, amoblada y equipada con: cocina, horno, encimera y campana eléctricos
- Central de agua caliente
- Calefacción eléctrica
- Terraza
- Loggia

DEPTO 307 - 1507

superficie útil: 66,09 m<sup>2</sup>  
terrazza: 5,33 m<sup>2</sup>  
loggia: 2,58 m<sup>2</sup>  
superficie total: 74 m<sup>2</sup>



EDIFICIO

**SANTOS** DUMONT 190



un espacio para compartir

EDIFICIO

**SANTOS** DUMONT 190



un sueño hecho realidad